

3

Reglas de participación



FLEXO SPRING
ENPAQUES FLEXIBLES



¿CÓMO PARTICIPAR EN LA CAMPAÑA?

1

Reúne con tu familia, amigos y comunidad todos los **PLÁSTICOS** reciclables que utilizas en tu vida diaria.

2

Limpialos para remover los residuos sólidos y líquidos, comprímelos y tráelos en una **BOLSA BLANCA** al cuarto de residuos de Flexo Spring.

3

Coloca tu bolsa blanca en la balanza y luego ingresa tu código de trabajador para **registrar el peso**

4

Deposita tu bolsa blanca en las cajas designadas.

¡AL FINAL DEL MES, QUIEN MÁS KILOGRAMOS TRAIGA RECIBIRÁ UN PREMIO ESPECIAL!

¿QUÉ PLÁSTICOS PUEDO TRAER?



Plásticos flexibles

✓ **Bolsas plásticas de alimentos:**
Arroz, lentejas, frijoles, Yogurt, leche, etc



✓ **Empaques de alimentos refrigerados:**
Quesitos - jamones



✓ **Papel vinipel**

✓ **Papel burbuja**

✓ **Bolsas supermercado**



¿QUÉ PLÁSTICOS PUEDO TRAER?



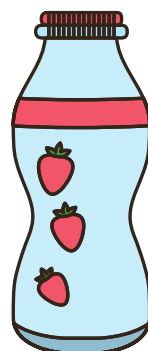
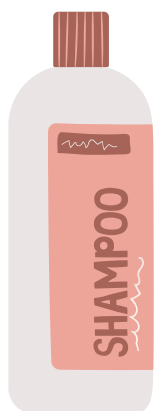
Plásticos rígidos y tapas plásticas

**Botellas y
contenedores**

+

**Envases de
bebidas**

Shampoo - detergente - agua - gaseosas - jugos -
bebidas lácteas - envases de mantequillas



Recuerda limpiar los envases

¿QUÉ NO PUEDES TRAER?



Metal



Cartón



Papel



Latas



Vidrio

¿DÓNDE DEPOSITAR TUS RESIDUOS PLÁSTICOS?

Cuarto de residuos planta 1



HORARIOS



Turno 1:

Turno 2:

Administrativo:

LUNES

MARTES

MIERCOLES

JUEVES

VIERNES

5:45 am - 7:15 am

1:45 pm - 2:15 pm

6:45 am - 7:15 am / jueves

**Planta 1, 3 y
peletizado**

- Almacenes y Despachos P3
- Control de calidad P3
- Sellado y empaque P3
- Extrusión, gerencia de planta, planeación P3

- Impresión, mezclas, tintas y montajes
- Despachos
- Almacenes

- Sellado
- Refilado
- Empaque
- Planeación y control de producción

- Control de calidad
- Áreas administrativas
- Peletizado

- Mantenimiento (proyectos y periféricos)
- Servicios generales
- Almacenes
- Extrusión - Gerencia de planta